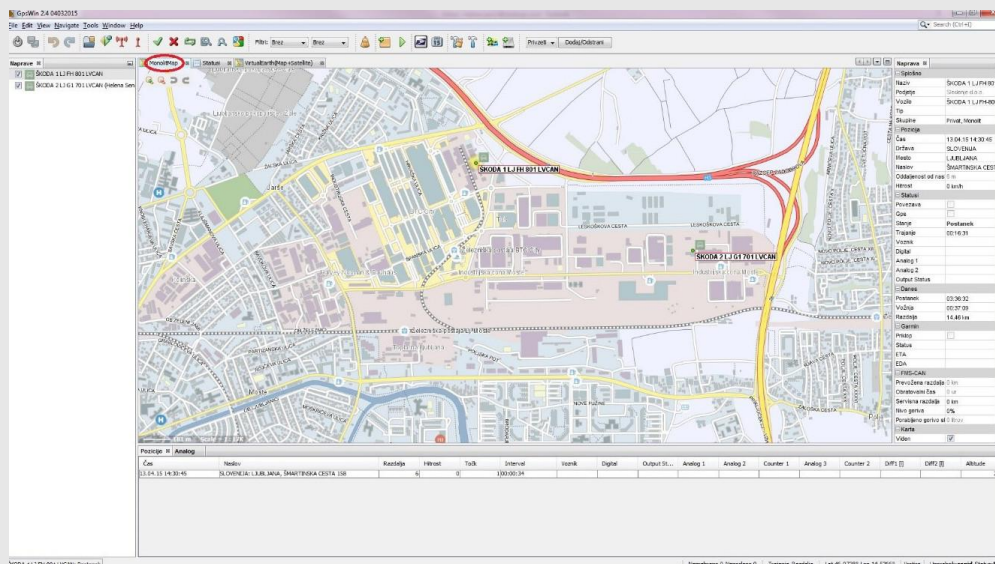
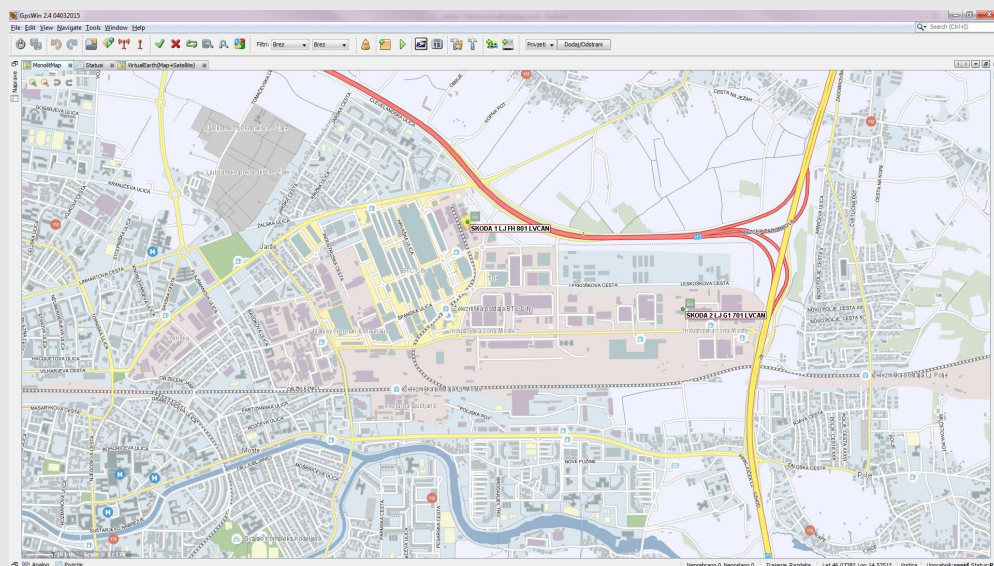


1. Kadar potrebujemo karto čez cel ekran, se postavimo na ime karte in dvokliknemo nanj.

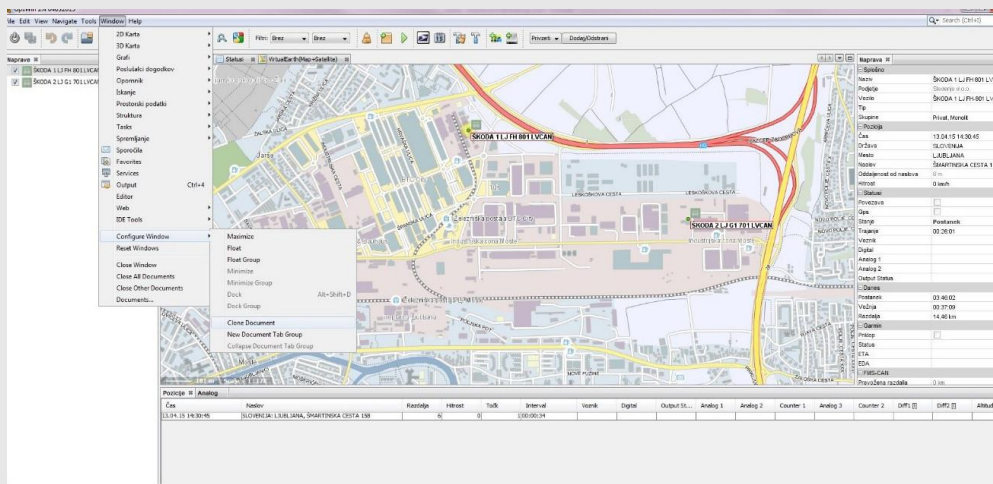


Po dvokliku se karta raztegne čez cel zaslon, ostala okna pa se prestavijo v dinamičen način ob strani.

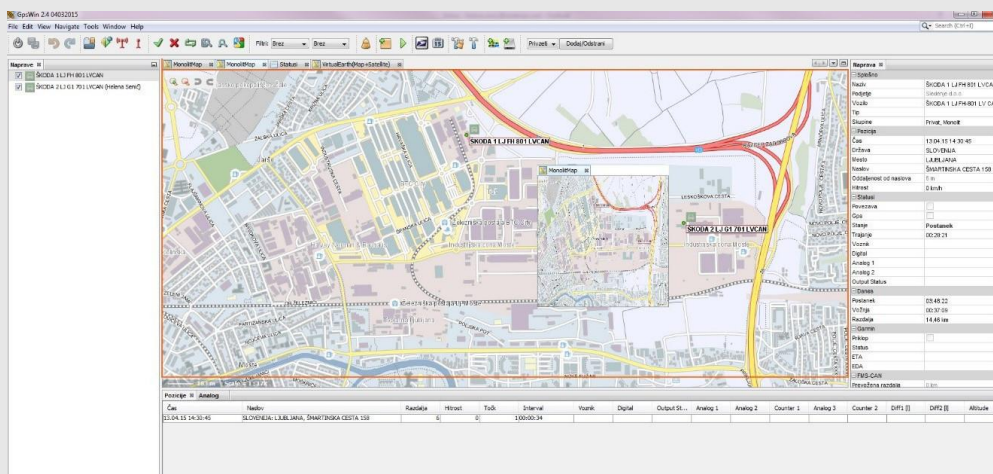


V prvotno stanje se zopet vrnemo z dvoklikom na ime karte.

2. V primeru, da imamo dva ekrana ali pa povezavo tv ekrana s računalnikom, lahko kloniramo karto na drug zaslon. Najprej kliknemo na karto in s tem označimo, katero okno je aktivno, nato pa izberemo ukaz Window/ Configure Window /Clone document.



Zraven karte se pojavi še en zavihek z isto karto, ki ga lahko primemo in premaknemo na drug ekran.



Copyright © 2015 Sledenje d.o.o., All rights reserved.  
 Vsak mesec vam bomo poslali namig meseca, ki bo omogočal še lažjo uporabo našega programa. Če želite, da vam v bodoče ne pošiljamo tega e-maila nas prosim obvestite.