

Tokratni mesečni namig je dodajanje lokacij v GpsWin-u.

Funkcija nam pride prav kot zaznamek v Gpswin-u, zaradi lažjega pregleda ko si naložimo zgodovino poti točno vidimo če se je določeno vozilo peljalo mimo ali pa imelo postanek na določeni lokaciji. Ko enkrat shranimo lokacije jih lahko tudi izvozimo v *.csv obliko.

Le-te nam lahko stranka posreduje za vnos na naš poročilni sistem. Posledično lahko stranka pregleduje poročilo o postankih po svojih interesnih točkah.

Pri tem si lahko naredimo tedenske ali mesečne analize če se dejanski obiski pri strankah ujemajo s planiranimi.

Najprej z izbiro **Window > Prostorski podatki > Lokacije** odpremo okno **Lokacije** s seznamom že shranjenih lokacij. Pri prvi uporabi je seznam prazen.

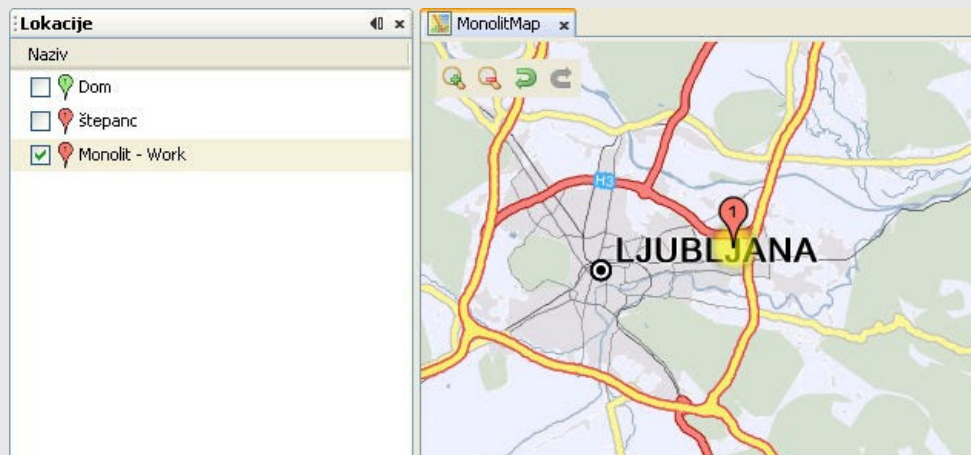
Pozicijo, ki bi jo radi dodali kot lokacijo najprej poiščemo s pomočjo hitrega iskalnika, oken namenjenim iskanju **Window > Iskanje > ...** ali pa jo najdemo ročno. Nato imamo 2 načina kako pozicijo dodati med lokacije

1. Pozicijo dodamo enostavno tako da z miškinim desnim gumbom kliknemo na pozicijo na karti, ki bi jo radi dodali med lokacije ter izberemo možnost dodaj lokacijo. Na mesto klika se nam doda nova lokacija
2. Na pozicijo, ki jo želimo dodati med lokacije najprej postavimo lokacijsko točko (ponavadi, kar s pomočjo iskanja) ter nato kliknemo na gumb dodaj lokacijo (📍), ki se nahaja na dnu okna

Lokacije

V primeru, da nam dodeljeno ime ni všeč ga lahko preimenujemo, tako da z desnim miškinim gumbom kliknemo na dano lokacijo na seznamu lokaciji, v oknu **Lokacije** in izberemo možnost **Rename...** Prikaže se nam okno, kjer vpišemo želeno ime in kliknemo OK, da potrdimo spremembo imena oziroma Cancel da prekličemo spremembo imena. Podobno kot smo preimenovali lokacijo jo lahko tudi izbrišemo, le da izberemo možnost **Delete**, z možnostjo Delete bomo izbrisali vse označene lokacije torej lahko izbrišemo več lokacijskih točk hkrati. Pokaže se vprašalno okno, kjer z izbiro Yes(Da) dokončno potrdimo izbris lokacije ali pa jo z izbiro No(Ne) prekličemo.

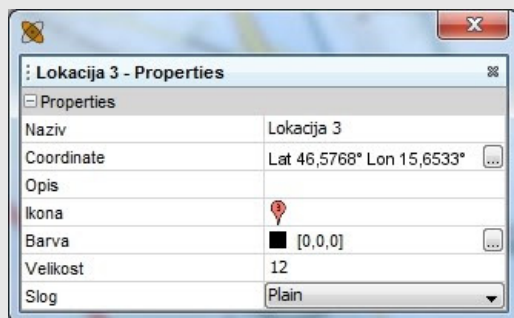
Na primeru vidimo, da je ustvarjena lokacija **Monolit - Work**. Če želimo na karti videti, kje je ta lokacija, označimo kvadrček pred lokacijo in lokacija postane vidna tudi na karti, če je tudi izbrana se nam označi z rumeno barvo okrog točke. Z dvojnimi klikom na lokacijo ali pa z desnim miškinim gumbom kliknemo na lokacijo ter izbiro možnosti **Zoom na izbrano** v skočnem meniju, se nam le ta zoomira na karto. Prav tako se na dnu okna nahajata še 2 dodatna gumba, ki služita za skrivanje (☒) oz. prikaz (☑) vseh lokacij hkrati.



Shranjene lokacije lahko nato uporabljamo za naslednje operacije:

1. Dogodke pri stanjih – pri poslušalcu Geofance
2. Navigacija– uporabi se lahko kot cilj navigacije
3. Odpravitelj– določi se lahko kot cilj odpravitelja

Vsaka lokacija ima tudi svoje lastnosti – Properties. Do njih dostopamo z desnim klikom na želeno lokacijo in izbiro možnosti **Properties**.



V lastnostih lokacije vidimo:

- Naziv – naziv lokacije. S klikom v polje naziv, lahko lokacijo tudi preimenujemo
- Coordinate – koordinate lokacije. S klikom na gumb ... se nam odpre okno, ki nam približno prikaže lokacijo na karti. Prav tako se nam na sredinski karti prikaže rdeč kvadratik, ki nam prikazuje kolikšno območje nam odprto okno prikazuje.
- Opis – tu lahko dopišemo opis izbrane lokacije
- Ikona – V polju Ikona imamo ikono za prikaz lokacije, ki jo lahko poljubno zamenjamo, tako da v spustnem seznamu ob kliku ikone izberemo drugo
- Barva – določimo barvo labela, ki se prikaže ob lokaciji
- Velikost – določimo velikost pisave v labeli
- Slog – določimo slog pisave v labeli (odebeljeno, kurzivno)

Opomba

- Labela lokacij se nam bo prikazala poleg točk, le pri določenem zoomu na karti, torej ko bomo karto dovolj približali.

Copyright © 2015 Sledenje d.o.o., All rights reserved.
Vsak mesec vam bomo poslali namig meseca, ki bo omogočal še lažjo uporabo našega programa. Če želite, da vam v bodoče ne pošiljamo tega e-maila nas prosim obvestite.