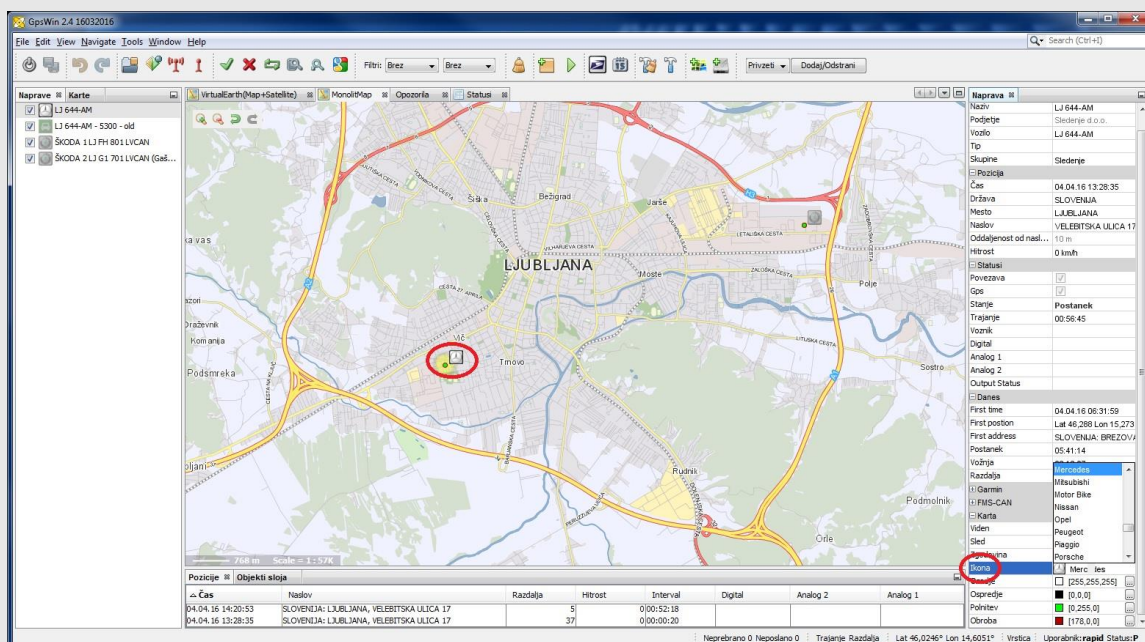


## April 2016: Sprememba ikone vozil

Tokratni namig meseca je namenjen vsem, ki želijo organizirati svoj vozni park z uporabo različnih ikon naprav/vozil na karti. Rešitev je namenjena podjetjem-transporterjem, ki imajo v svojem voznem parku različne znamke vozil. Napravi oz. vozilu spremenimo ikono tako, da v zavihku **Naprave** kliknemo na želeno vozilo. Potem se prestavimo pod zavihek **Naprava>Karta>Ikona** in spremenimo ikono kot prikazano na sliki.



Za vas pripravil: Primož

