

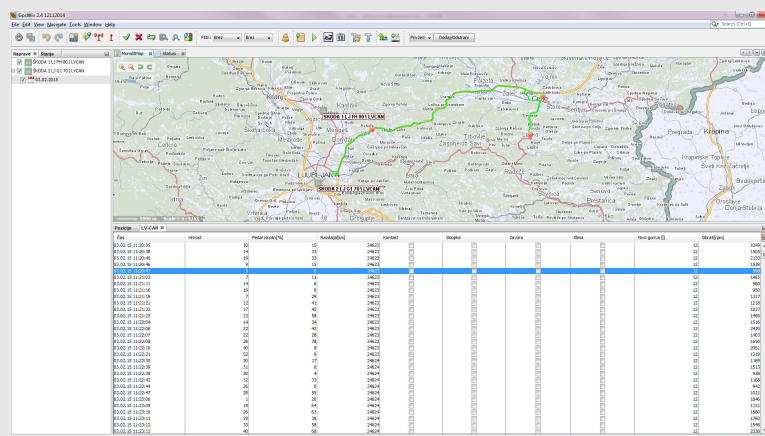
Podatke iz računalnika vozila je možno pridobiti tudi pri osebnih vozilih in kombijih. Velika večina vas že pozna priklop na računalnik kamiona (CAN-FMS), s posebnim vmesnikom (LV-CAN) pa je sedaj možen priklop tudi na ostale vrste vozil.

Preko LV-CAN-a ne pridobimo samo podatkov o povprečni porabi, temveč o celotni naravi vožnje šoferja (spremljanje obratov, pedala za plin, beleženje sunkovitih zaviranj, hitrih pospeševanj,...), ki pomembno vpliva na porabo goriva, obrabo gum in zavor, število izrednih servis ter splošno na življenjsko dobo vozila.

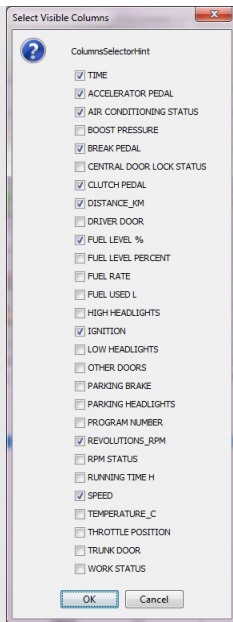
Podatke preko LV-CAN vmesnika lahko pregledujete v GpsWin-u, poročilni sistem pa vam izdela analizo vožnje voznika.

1. Pregled LV-CAN podatkov v GpsWin-u

Najprej je potrebno na Window/Spremljanje izbrati okno LV-CAN. Odpre se zraven okna Pozicije. Nato za želeno vozilo naložimo zgodovino. Poleg prikazane sledi na karti dobimo tudi LV-CAN podatke za želeno obdobje.



Stolpce si izbiramo in prilagajamo sami (desni klik na vrstico z imeni stolpcev).



2. Pregled LV-CAN podatkov v Poročilih

V Poročilih se nahaja mapa Eko2Go. V njej imate na voljo dve poročili (Eko2Go Basic in Eko2Go Standard).

Eko2Go Basic izpiše podatke o naravi vožnje voznika glede na hitrost.

Eko BASIC									
Podfiter: Sledenje d.o.o., Letališka 33d, 1000 Ljubljana									
Vozilo: SKODA 2									
Obd: 2.2.2015 Do: 8.2.2015 23:59:59									
Vozilo	Mesec	Voznik	Št. prekoračitev hitrosti na avtocesti	Št. prekoračitev hitrosti na ostalih cestah	Skupno št. prekoračitev hitrosti	Razdalja [km]	Ilagla pospeševanja	Ilagla zaviranja	Ocena voznika
SKODA 2	02.2015	Spela Novak	23	5	28	183,5	9	7	67
SKODA 2	02.2015	Matej Kovac	4	0	4	28,9	18	4	101
SKODA 2	02.2015	Zan Lahovnik	14	4	18	141,27	9	1	58
SKODA 2	02.2015		4	4	8	70,71	8	8	43

Eko2Go Standard izpiše podatke o stanju števca, porabi goriva, obratih, pospeševanjih in nato na podlagi prekoračitev napiše, koliko je bila vožnja (ne)eko. Višja kot je ocena voznika, bolj neekološko/neekonomično vožnjo je voznik imel, to pa pomeni, da so bili tudi stroški te vožnje višji.

Eko LV_CAN														
Podfiter: Sledenje d.o.o., Letališka 33d, 1000 Ljubljana														
Vozilo: SKODA 2														
Obd: 2.2.2015 Do: 8.2.2015 23:59:59														
Vozilo	Mesec	Voznik	Zabrisano gorivo [litri]	Konsumacija goriva [l/100km]	Zabrisano gorivo [litri]	Konsumacija goriva [l/100km]	Poraba goriva [l/100km]	Skupno št. prekoračitev obratov	Skupno št. prekoračitev obratov	Skupno razdalja prekoračitev obratov [km]	Skupna razdalja prekoračitev obratov [km]	Eko vožnja [h:m]	Eko vožnja [h:m]	Ocena voznika
SKODA 2	02.2015	Spela Novak	2176	45	41	4,1	28	17	2	16	16	1:01	1:01	39
SKODA 2	02.2015	Matej Kovac	2107	28	14	4,4	28	14	1	14	14	1:01	1:01	100
SKODA 2	02.2015	Zan Lahovnik	2463	35	15	4,45	18	17	14	14	14	1:01	1:01	100
SKODA 2	02.2015		2469	28	15	3,95	17	17	1	17	17	1:01	1:01	100

Copyright © 2015 Sledenje d.o.o., All rights reserved.
 Vsak mesec vam bomo poslali namig meseca, ki bo omogočal še lažjo uporabo našega programa. Če želite, da vam v bodoče ne pošiljamo tega e-maila nas prosim obvestite.