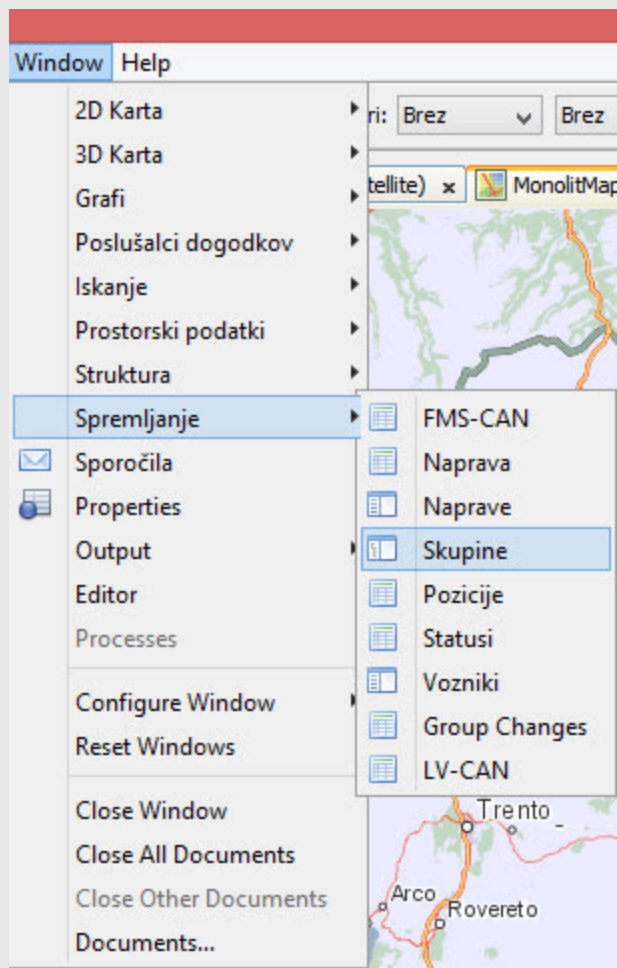


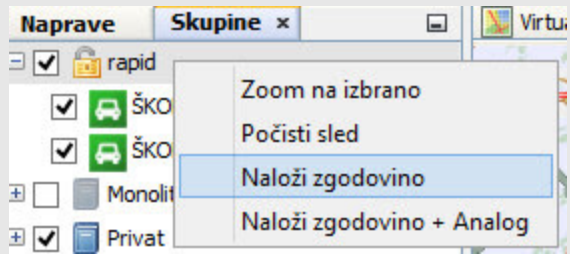
NAMIG MESECA – Nalaganje zgodovine poti za določeno skupino vozil Maj 2014

V tokratnem namigu meseca bomo predstavili kako naložimo zgodovino poti za določeno obdobje v skupini vozil.

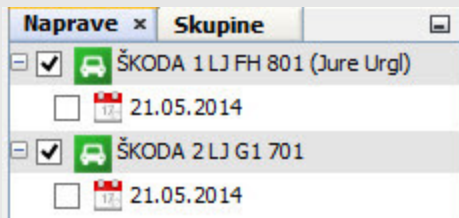
Najprej v programu GpsWin kliknemo v meni **Window > Spremljanje > Skupine**.



Nato se nam levo poleg okna **naprave** odpre dodatno okno **skupine**. V tem oknu z desnim klikom miške izberemo skupino za katero želimo naložiti zgodovino.



Na koncu se nam pod določenim vozilom tako v oknu skupine kot tudi v napravah naloži zgodovina.



Lep pozdrav!

Gašper

Copyright © 2014 Sledenje d.o.o., All rights reserved.

Vsak mesec vam bomo poslali namig meseca, ki bo omogočal še lažjo uporabo našega programa. Če želite, da vam v bodoče ne pošiljamo tega e-maila nas prosim obvestite.