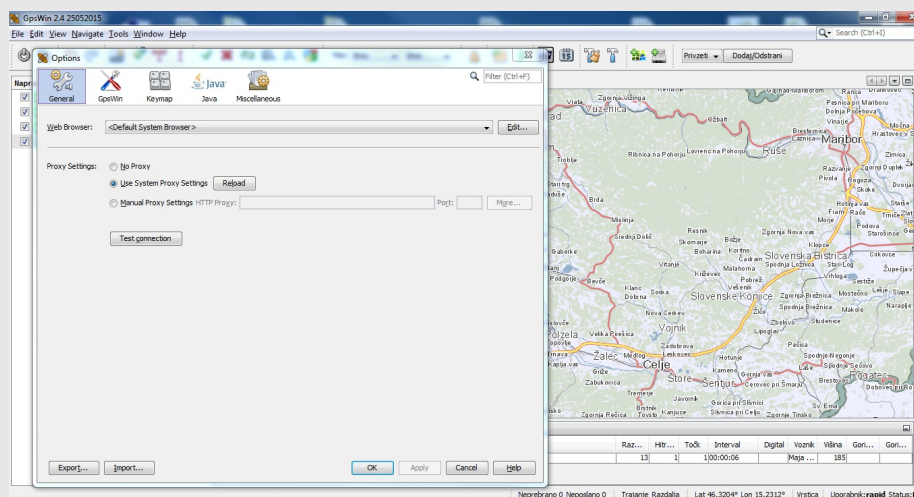


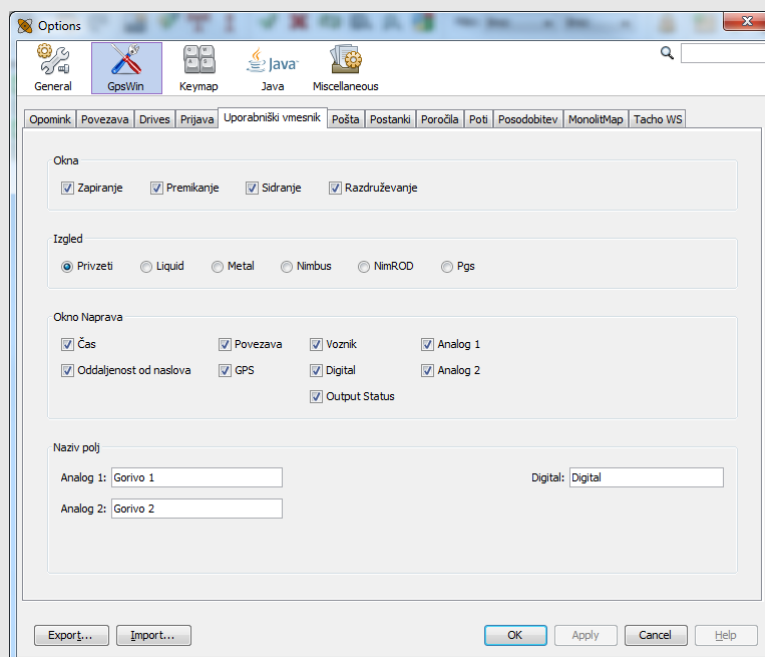
Tokratni mesečni namig je nastavev preprečevanja zapiranja oken - zavihkov.

Hitro se zgodi da zaradi natrpanega urnika in želje po hitri informaciji zaprete okno/zavihek. Pri tem se zgodi da kliknete na X v določenem oknu in ta izgine. Rešitev je v nastavitvah parametra zapiranja zavihkov. Namreč če bomo odključali to možnost bodo okna v Gpswin-u vedno ostala statična.

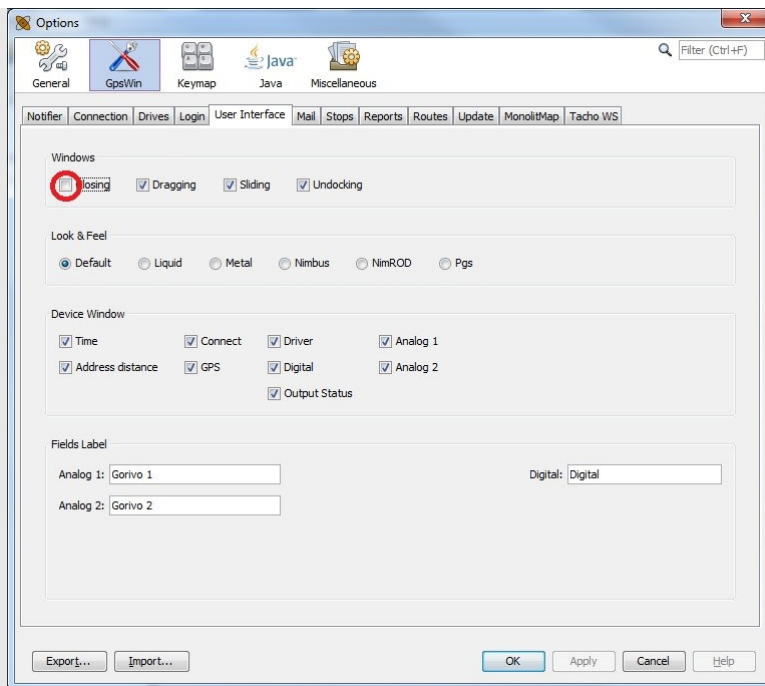
1. V orodni vrstici izberete **Tools**, nato pa izberete **Options**.



2.V izbranem oknu izberete drugi zavihek GpsWin  in Uporabniški vmesnik **Uporabniški vmesnik**



3. Na koncu odznačite pri parametru **Okna** možnost **Zapiranje** in ste si uredili nezapiranje zavihkov v prihodnje. Pomembno je tudi shraniti spremembo ki ste jo naredili. Shranite jo z tipko **ok** na dnu. Na koncu je potrebno še enkrat zagnati program, da se bodo nove nastavitve upoštevale.



Copyright © 2015 Sledenje d.o.o., All rights reserved.  
Vsak mesec vam bomo poslali namig meseca, ki bo omogočal še lažjo uporabo našega programa. Če želite, da vam v bodoče ne pošiljamo tega e-maila nas prosim obvestite.