

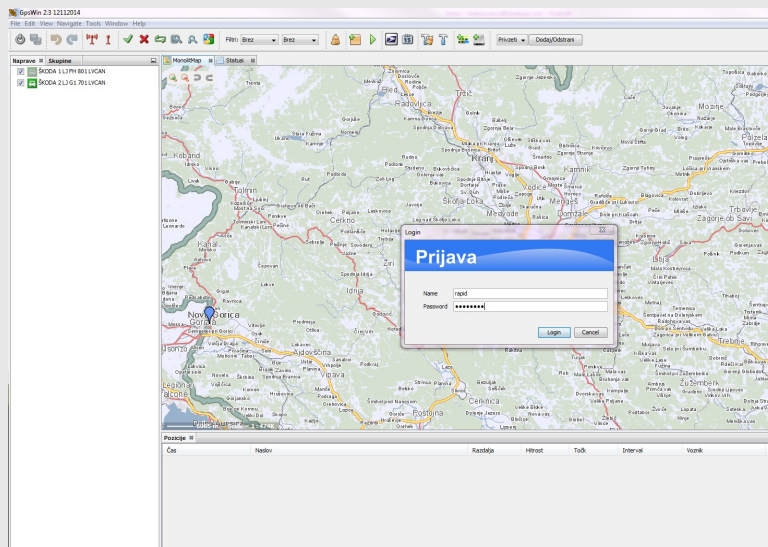
## NAMIG MESECA – December 2014

### Osveževanje spremenjenih podatkov v GpsWin-u

1. Pri spremembi podatkov v GpsWin-u (naziv vozila, registrska številka, menjava naprave,..)velikokrat prejmemo klic, da spremembe še ne vidite v programu. Razlog je v tem, da je potrebno GpsWin znova zagnati, da se podatki osvežijo. Najlažje to naredimo tako, da kliknemo na gumb za prijavo (prvi gumb v rodni vrstici levo zgoraj).



2. S klikom na omenjeni gumb se ponovno sproži prijava v program. Če imate avtomatsko prijavo, se vam samodejno izpiše vaše uporabniško ime in geslo. Prijavo potrdite z klikom na gumb Login. Program bo ponovno naložil podatke skupaj s spremembami.



Copyright © 2014 Sledenje d.o.o., All rights reserved.  
Vsak mesec vam bomo poslali namig meseca, ki bo omogočal še lažjo uporabo našega programa. Če želite, da vam v bodoče ne pošiljamo tega e-maila nas prosim obvestite.