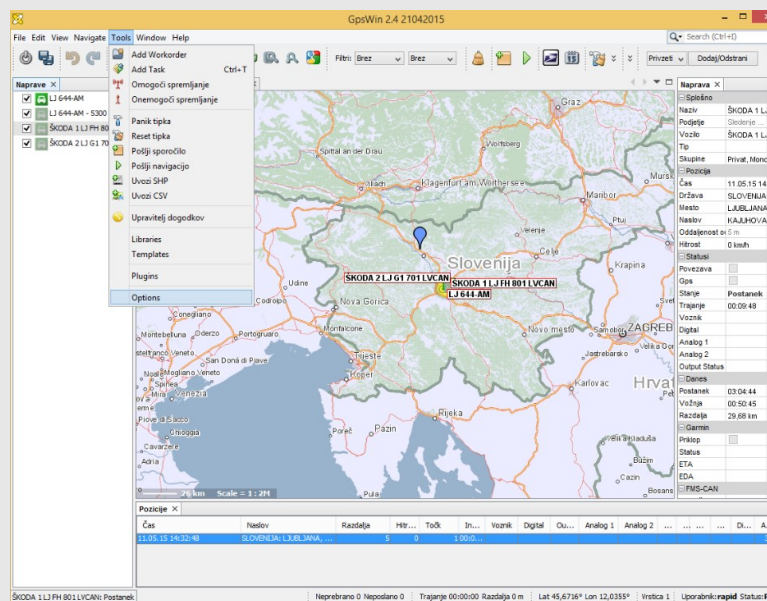


NAMIG MESECA– Samodejna prijava ob zagonu

V tokratnem namigu meseca vam bomo predstavili možnost samodejne prijave ob zagonu. Samodejna prijava ob zagonu je dobrodošla rešitev za vse ki se utapljate v morju gesel in bi se tej neušečnosti radi izognili v našem programu GpsWin. Ob nastavitvi samodejne prijave vas tako program ne bo spraševal za uporabniško ime in geslo ter boste nemudoma lahko začeli z delom ob kliku na ikono GpsWin.

Postopek nastavitve Samodejne prijave ob zagonu:

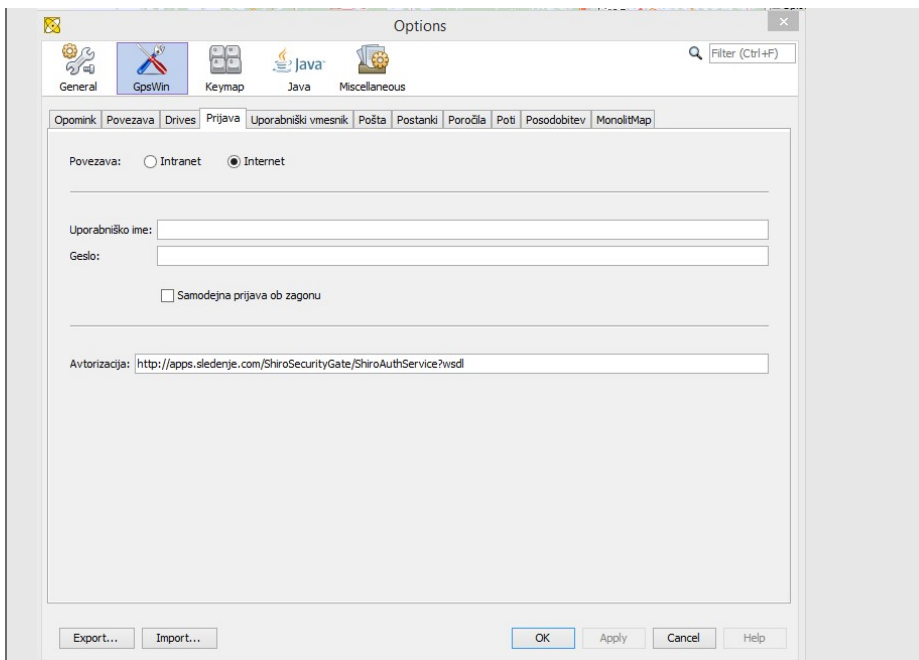
1. V programu Gpswin kliknete z miško v orodni vrstici na »tools« in se z miško prestavite na polje options in kliknete z levo miškino tipko.



2. V odprtem oknu izberete zavihek »GPSwin« , in podzavihek »prijava«

Prijava

Pred vami se odpre okno



3. V polja »Uporabniško ime« in »Geslo« vpišete podatka, ki ju ponavadi vpišete ob vstopu v program GpsWin in obkljukate Samodejna prijava ob zagonu. Prikaz na sliki.

4. Tako ste rešili zagato z vsakokratnim prijavljanjem v program. V primeru da bi želeli v prihodnosti povrniti prijavo ob zagonu samo odkljukate Samodejno prijavo ob zagonu in povrnete prijavo v prvotno stanje.