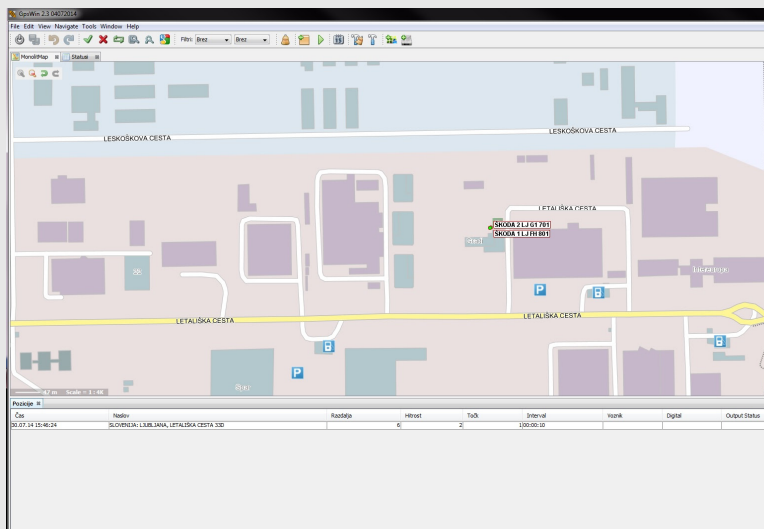
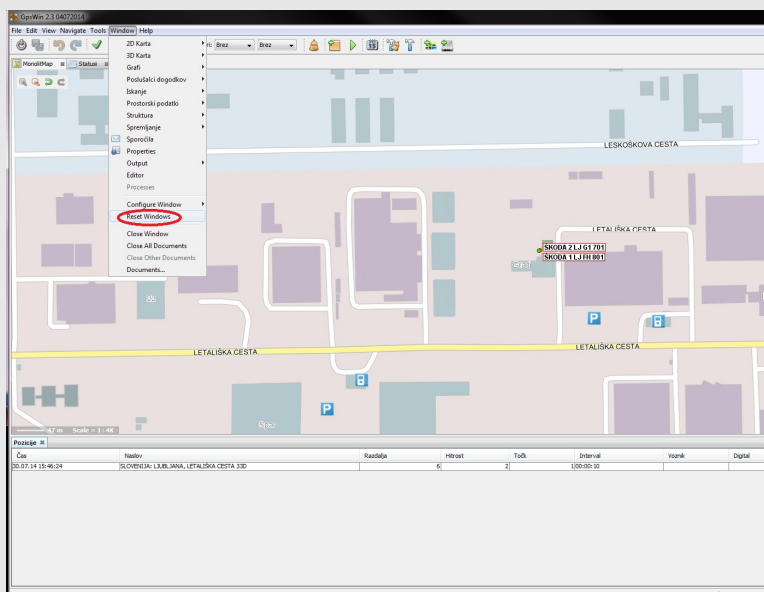


Kaj narediti, ko namesto, da preklopimo iz okna v okno, pomotoma zapremo okno (npr. Naprave, Naprava, Pozicije,...)? Običajno iščemo po celem GpsWin-u, kje bi lahko spet aktivirali določeno okno. Obstaja pa zelo hitra rešitev, ki resetira GpsWin v postavitev s standardnimi okni: Reset Windows.

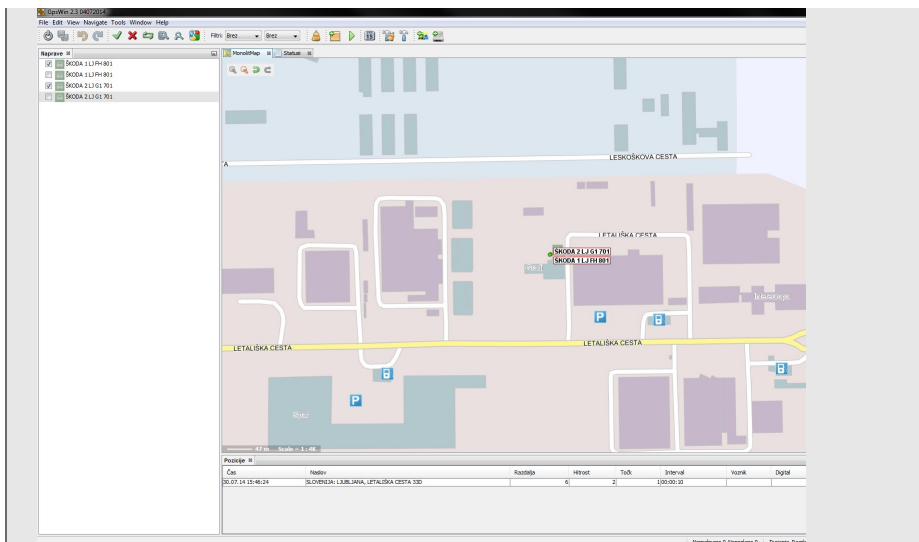
1. Primer: zaprli smo si okni Naprava in Naprave.



2. Rešitev: V zgornji orodni vrstici kliknemo na Window in izberemo možnost Reset Windows.



3. GpsWin se ponovno zažene s standardno postavitvijo oken (Naprave, Monolitmap, Statusi, Pozicije, Naprava).



Lp, Helena.

Copyright © 2014 Sledenje d.o.o., All rights reserved.
Vsak mesec vam bomo poslali namig meseca, ki bo omogočal še lažjo uporabo našega programa. Če želite, da vam v bodoče ne pošiljamo tega e-maila nas prosim obvestite.